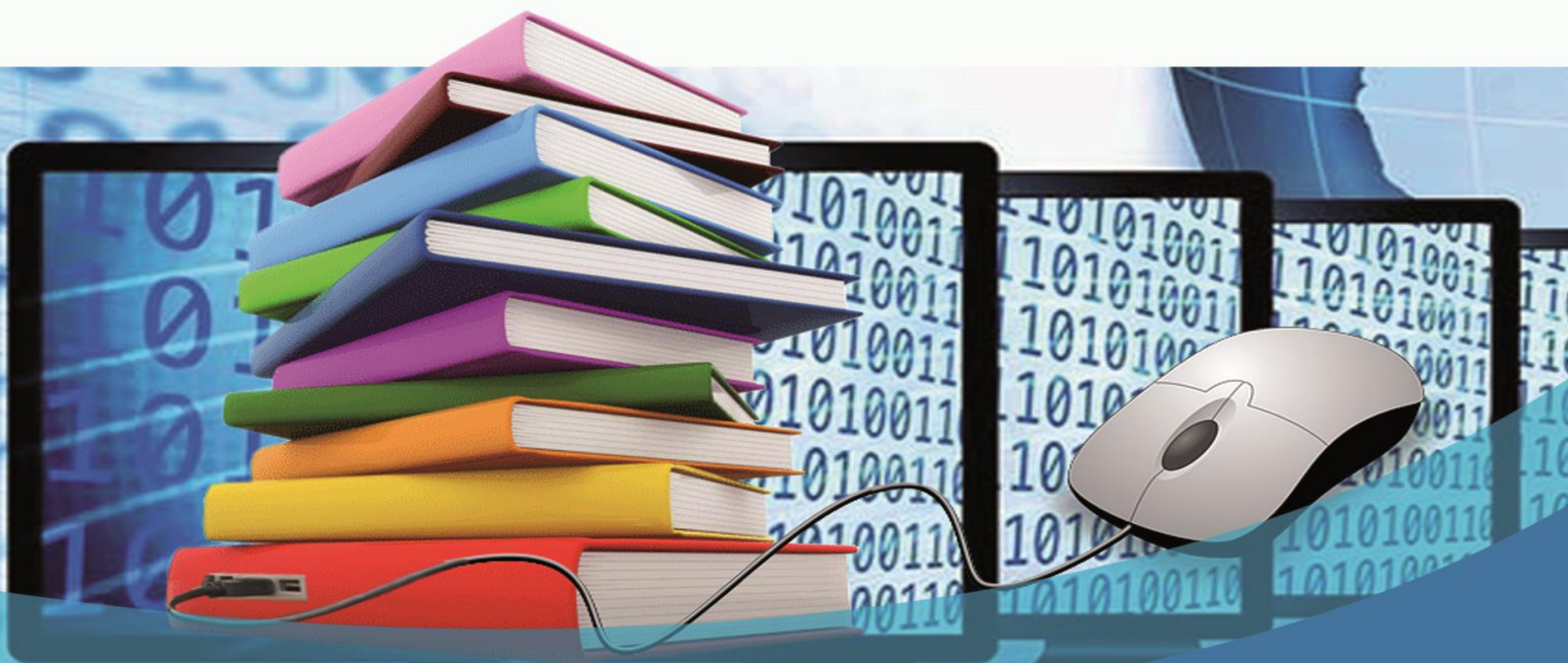


# UDELAS

FACULTAD  
EDUCACIÓN ESPECIAL Y PEDAGOGÍA

## Docencia en Informática Educativa



**CAMINAMOS  
HACIA LA EXCELENCIA**



**UDELAS**

Universidad Especializada  
de las Américas  
Panamá 1997

# Plan de estudios



## PRIMER SEMESTRE

Código	Denominación	Horas	Créd.
1830	Introducción a la informática (LAB)	4	3
1831	Fundamentación de la Educación	3	3
4761	Ingles 448A	5	4
1832	Biología General (LAB)	4	3
3501	Matemática I	4	4
0101	Didáctica General	3	3

## SEGUNDO SEMESTRE

Código	Denominación	Horas	Créd.
1833	Técnica de Programación	4	3
0204	Didáctica Especial	3	3
4762	Ingles 448B	5	4
3503	Matemática II	4	3
2542	Currículo	3	4
1834	Física General LAB	4	3

## PRIMER VERANO

Código	Denominación	Hora	Créd.
7124	Historia De Panamá y Realidad Nacional	3	3
2542	Expresión verbal y Escrita	3	3
0204	Valores Éticos y Morales	3	3

## TERCER SEMESTRE

Código	Denominación	Horas	Créd.
1835	Diseño de Sistemas I	3	3
1836	Tec. de Programación II	4	3
1837	Calculo	4	4
2476	Psicología General	3	3
4763	Ingles 449A	4	3
0103	Observa. de la Pract. I	3	3

## CUARTO SEMESTRE

Código	Denominación	Horas	Créd.
1839	Diseño de Sistemas II	3	3
1840	TEC. De Programación III LAB	4	3
0104	Psicología Evolutiva	4	4
4764	Ingles 449B	3	3
1838	Electrónica Básica	5	4
7095	Observa. de la Pract. II	3	3

## SEGUNDO VERANO

Código	Denominación	Hora	Créd.
1308	Psicología del Aprendizaje	3	3
1841	Tecnología Educativa I	3	3
6512	Sem. Uso y Manejo de la Voz (Seminario)	2	2

## QUINTO SEMESTRE

Código	Denominación	Horas	Créd
1845	Informática I	4	3
1844	TEC. Educativa II	3	3
2567	Adecuación Curricular	3	3
3122	Estadística	3	3
7001	Pre practica	6	3
1843	Química General	4	3
4765	Ingles 450 <sup>a</sup>	3	2

## SEXTO SEMESTRE

Código	Denominación	Horas	Créd.
1846	Nuevas Tecnología de la Comunicación y Educación I	3	3
1848	Informática Educativa II LAB	4	3
2610	Formulación y Evaluación de Proyectos	3	3
2467	Evaluación de los Aprendizaje	3	3
1315	Investigación Social y Educativa	3	3
1849	Teoría Cognitivas del Aprendizaje	3	3
4766	Ingles 450B	3	2

## TERCER VERANO

Código	Denominación	Hora	Créd.
1855	Salud Mental	3	3
2509	Dirección y Supervisión	3	3
2534	Legislación Escolar	3	3

## SEPTIMO SEMESTRE

Código	Denominación	Horas	Créd.
1847	Nuevas Tec. II	3	3
8441	Educación para la diversidad	3	3
3128	Metodología de la Investigación	3	3
1850	Telemática y Teleinformática I	4	3
2536	Dirección y Supervisión II	3	3
7097	Practica Docente	6	3

## OCTAVO SEMESTRE

Código	Denominación	Horas	Créd.
1851	Informática Educativa III LAB	4	3
1852	Planeación estratégica	3	3
1853	Tecnología de la Comunicación Aumentativa y Alternativa	3	3
1854	Telemática y Teleinformática II	4	3
2451	Trabajo de Graduación	5	3

## Campo laboral

Los Licenciados (as) en Docencia de Informática Educativa, desempeñarán su profesión a nivel nacional o local como: Profesores de Informática en los diferentes niveles de educación, Evaluadores de Software Educativo, Diseñadores de Software con la especialidad de Software Educativos, Consultores o Asesores de Servicios de Soporte Técnico de Informática y Administradores o Directores de Salas o Laboratorios de Informática.

**PANAMÁ** 501-1011 / 501-1070 **CHIRIQUÍ** 775-3717  
**COLÓN** 445-2499 **COCLÉ** 997-8703 **AZUERO** 966-6963  
**VERAGUAS** 998-5540/998-7063

[WWW.UDELAS.AC.PA](http://WWW.UDELAS.AC.PA)